



<b>Cliente:</b>	<b>Falegnameria Conte SAS</b>
<b>Rapporto di prova n°:</b>	<b>N901/16</b>
<b>Emesso in data:</b>	<b>2016-11-30</b>
<b>Descrizione del campione:</b>	<b>Sash Windows con aperture a bilico</b>

<b>Permeabilità all'aria</b>	<b>3</b>
<b>Tenuta all'acqua</b>	<b>7A</b>
<b>Resistenza al carico del vento</b>	<b>C4</b>

<b>Trasmittanza termica</b> Dimensioni del campione: b123cm X h148cm	<b><math>U_w 1,5 \text{ Wm}^2\text{K}</math></b>
---	--

Direttore Tecnico del Laboratorio  
Alessandro Cibin

I risultati riportati nel seguente rapporto si riferiscono esclusivamente al campione provato.  
La riproduzione del presente documento è ammessa solo in copia conforme integrale. La riproduzione parziale o la citazione è ammessa soltanto a seguito di autorizzazione scritta di t2i - trasferimento tecnologico e innovazione s.c.a r.l. ed il numero di protocollo dell'autorizzazione va riportato in testa alla riproduzione o citazione.

RDP.PRO.N rev. 03 - 2016-11-02

pagina 1 / 3

**t2i - trasferimento tecnologico e innovazione s.c. a r.l.**

**Sede legale e operativa**

Via Roma 4 | 31020 Lancenigo di Villorba (TV)  
Codice Fiscale / Partiva IVA 04536360267  
Organismo notificato per il CPR N° 1600  
Anagrafe Nazionale delle Ricerche cod. 61304BMV  
Tel. +39 0422 1742100 | Fax +39 0422 603866  
[www.t2i.it](http://www.t2i.it) | [info@t2i.it](mailto:info@t2i.it)

**Sede operativa**

Corso Porta Nuova, 96  
37122 Verona (VR)  
Tel. +39 045 8085805  
Fax +39 045 8085841  
[info.verona@t2i.it](mailto:info.verona@t2i.it)

**Sedi operative**

Via del Commercio, 43  
Viale Porta Adige, 45  
45100 Rovigo (RO)  
Tel. +39 0425 471067  
Fax +39 0425 471574  
[info.rovigo@t2i.it](mailto:info.rovigo@t2i.it)

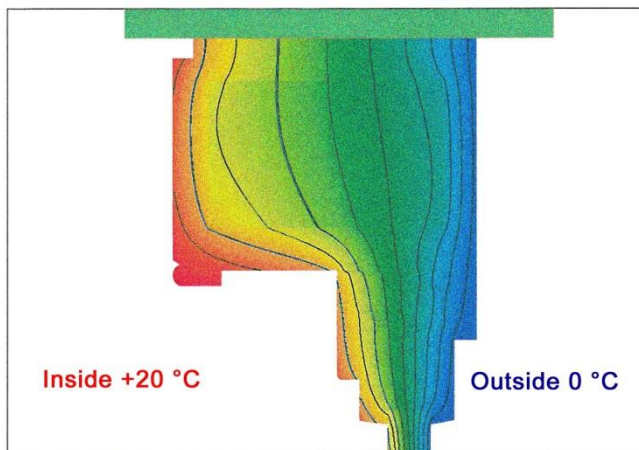
**Laboratori CERT**

Via Pezza Alta, 34  
31046 Rusignè di Oderzo (TV)  
Tel. +39 0422 852016  
Fax +39 0422 852058  
[cert@t2i.it](mailto:cert@t2i.it)

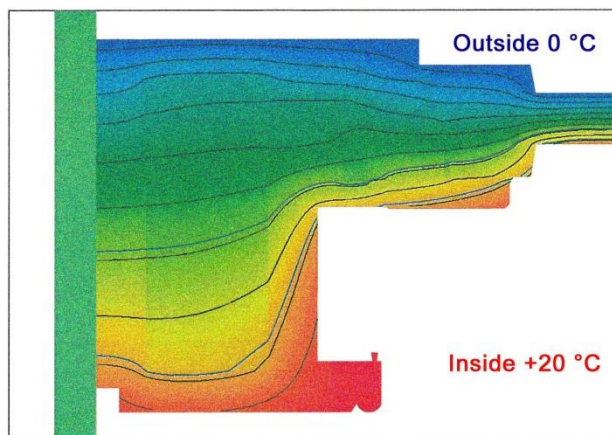


- Grafici di trasmittanza termica:

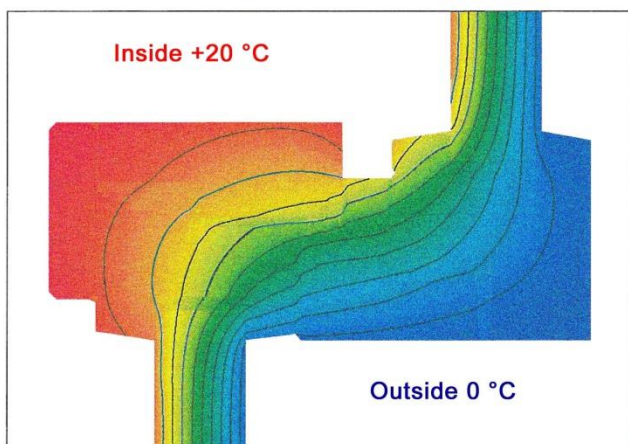
Top Rail



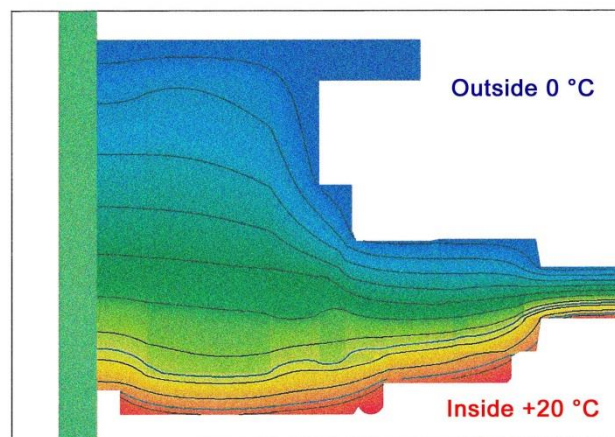
Upper Sash Side Section



Meeting Rail



Lower Sash Side Section



Bottom Rail and Cill

